

GASBETON®

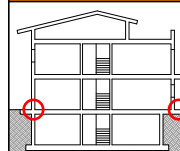
DETTAGLI COSTRUTTIVI

IL MIGLIOR SISTEMA COSTRUTTIVO

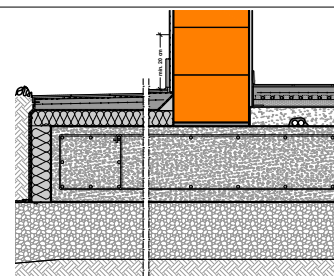


TAMPONAMENTI ESTERNI NODO MURO-SOLAIO PIANO TERRA

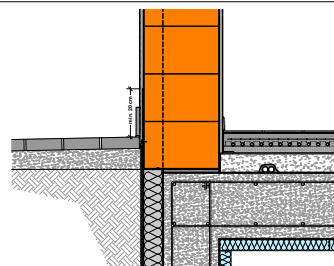
Edizione Ottobre 2020

Scala
/
Rev.
01
Data
ott. 2020Cod.
CV
06**INDICE DEGLI ELABORATI****MURATURA STANDARD SU PLATEA DI FONDAZIONE****CV06a**

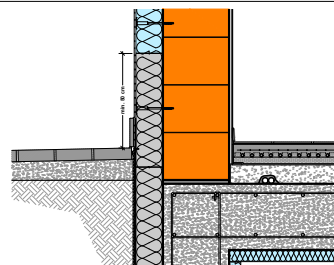
Nodo controterra con platea di fondazione e quota di posa del 1° corso della muratura inferiore rispetto a quella del marciapiede

pag. 2**MURATURA STANDARD SU SOLAIO VERSO AMBIENTE NON RISCALDATO****CV06b**

Nodo controterra con solaio su ambiente non riscaldato e quota di posa del 1° corso della muratura inferiore rispetto a quella del marciapiede

pag. 3**MURATURA CON CAPPOTTO ESTERNO SU SOLAIO VERSO AMBIENTE NON RISCALDATO****CV06c**

Nodo controterra con solaio su ambiente non riscaldato e cappotto esterno con isolante minerale e partenza in vetro cellulare. Trasmittanza parete = 0,12 W/mqK

pag. 4



Scala
1:10
Rev.
01
Data
ott. 2020

Cod.
CV
06a
pag. 1/1

SEZIONE VERTICALE

ESTERNO

INTERNO

Pittura o tonachino a base di silossani, acril-silossani o silicati.

Rasatura armata con GASBETON MULTIRASO ESTERNI con interposta rete in fibra di vetro. sp. 4 mm

Intonaco di fondo con GASBETON MULTICEM sp. 1,5 cm

Muratura di tamponamento con blocchi GASBETON ACTIVE o ENERGY sp. da 35 a 50 cm

Incollaggio del giunto tra i blocchi con GASBETON INCOLLARASA.

Guaina bituminosa applicata a fiamma (sciogliere film plastico superficiale ed applicare sabbia di quarzo per migliorare adesione intonaco).

Zoccolatura.

Malta elastica impermeabilizzante sotto pavimento.

Massetto per pendenze (pendenza min. 2%).

Pittura.

Strato di finitura con GASBETON MULTIRASO INTERNI sp. 2 mm

Intonaco di fondo con GASBETON MULTICEM sp. 1 cm (in alternativa rasatura armata con INCOLLARASA sp. 5 mm).

1° corso muratura di tamponamento con blocchi GASBETON IDRO sp. da 35 a 50 cm

Allettamento del primo corso con MALTA ANCORANTE IDRO o MULTIMALT sp. 1,5-2 cm

min. 20 cm

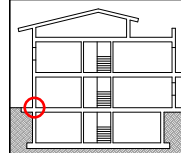
Handwritten note: Isolamento della platea

Isolamento della platea con lastre isolanti in vetro cellulare GLAPOR incollate tra di loro e alla struttura con GLAPOR k2k.

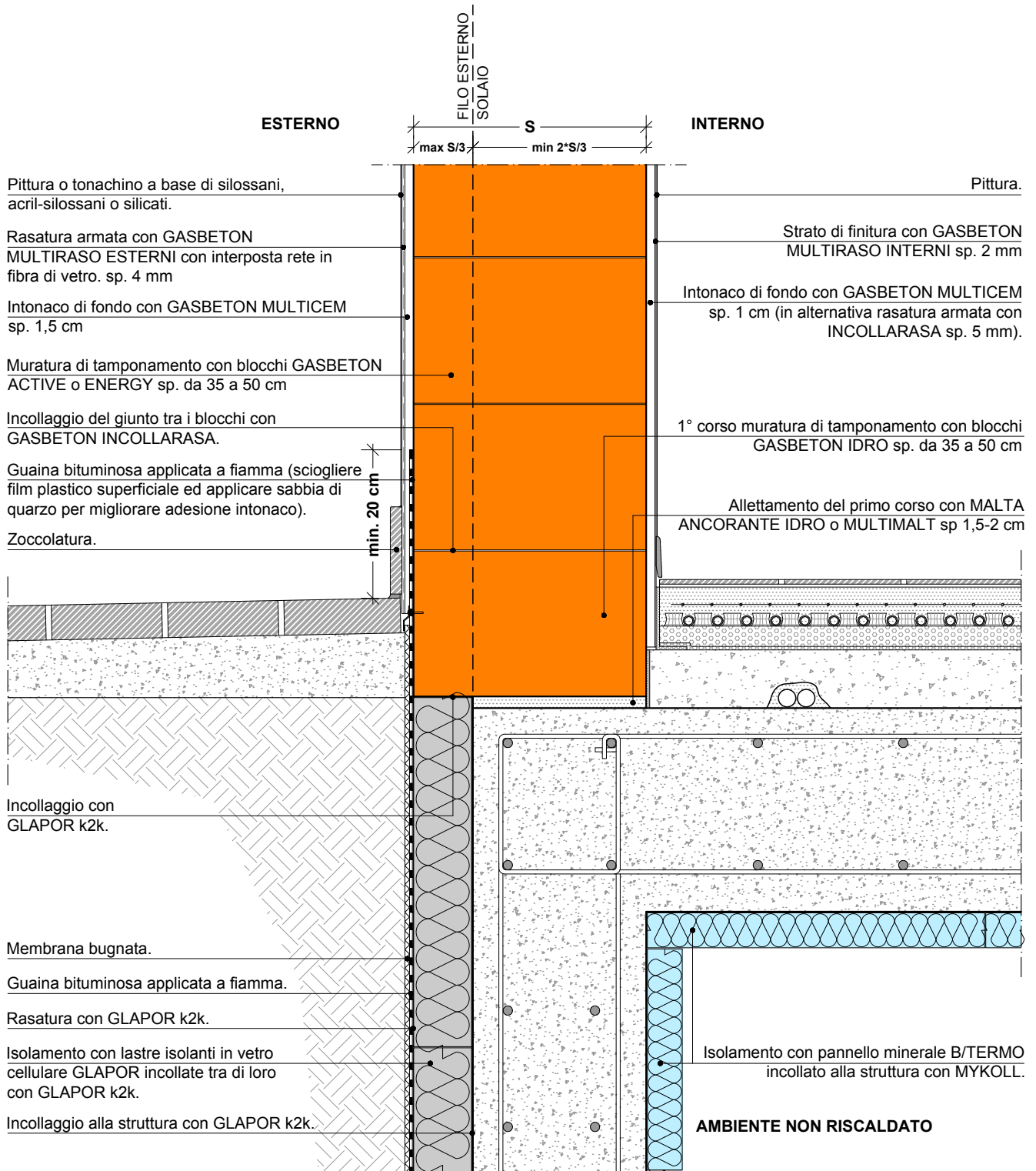
Tessuto non tessuto min. 150 g/mq

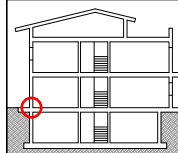
Membrana antiradon o telo in PE (sp. min. 0,15 mm).

Granuli in vetro cellulare B/GLAS 30 cm compattati.



SEZIONE VERTICALE SU SOLAIO





SEZIONE VERTICALE SU SOLAIO

